

# DP/BP SZCZĘKI WYBURZENIOWE

## Niezbędne do prac wyburzeniowych i recyklingu.

Zarówno szczęki DP (DemolitionPulverizer) jak i kruszarki BP (BulkPulverizer) odznaczają się optymalną konstrukcją obudowy do wszystkich zastosowań: Proste szczęki serii DP są zoptymalizowane do bezpośredniego wyburzania poziomych lub pionowych konstrukcji betonowych, podczas gdy kątowe szczęki maszyn BP umożliwiają rozdrabnianie nadgabarytów lub sortowanie materiału.

## Speed Valve

### Krótki cykl otwierania i zamykania szczęk

W celu skrócenia czasu otwierania i zamykania szczęk zwiększono przekroje przewodów hydraulicznych oraz zastosowano układ **Speed Valve** skracający czas cyklu otwierania i zamykania szczęk bez strat siły tnącej

## Precyzja manewrowania

Hydrauliczny układ obrotu urządzenia o 360°, z systemem zabezpieczenia przed przeciążeniem, jest urządzeniem standardowym dla obydwu serii maszyn.

## Charakterystyka:

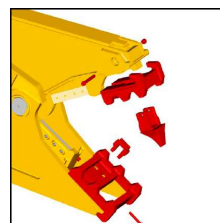
- Uniwersalne, mogą być stosowane do kruszenia betonu oraz cięcia prętów zbrojeniowych
- Niezwykle wytrzymałe
- Sprawna praca dzięki zwartej konstrukcji i układowi obrotu hydraulicznego
- System rozprzewadzenia oleju w układzie obrotowym zastępuje, węże hydrauliczne i zapobiega przeciekom
- Wysoka wydajność prac wyburzeniowych dzięki zastosowaniu układu Speed Valve i dużym przekrojom kanałów hydraulicznych
- Krótki cykl otwierania i zamykania szczęk
- Łatwa wymiana elementów roboczych (zębów, płyt, noży), która jest możliwa na placu budowy
- Wysokie ciśnienie robocze, dostosowane do nowoczesnych koparek

## Zastosowania:

- Bezpośrednie wyburzanie konstrukcji betonowych i żelbetonowych
- Rozdrabnianie nadgabarytów betonowych / żelbetonowych
- Separowanie betonu od prętów zbrojeniowych

## Wymiana noży i zębów

Szczęka stała i ruchoma wyposażona jest w system, ułatwiający ich wymianę, która może być przeprowadzona bezpośrednio w miejscu wykonywania robót, przy pomocy narzędzi znajdujących się na wyposażeniu maszyny. Ogranicza to do minimum przestoje na serwis i konserwację.



## Szczęki wyburzeniowe DP Przeznaczone do wyburzania



Szczęki wyburzeniowe DP zostały zaprojektowane przede wszystkim do wstępnych prac wyburzeniowych. Stosowanie szczęk wyburzeniowych DP jako uniwersalnego narzędzia w zakresie wyburzania konstrukcji betonowych, zarówno do kruszenia wstępnego jak i wtórnego, obniża koszty inwestycji, eksploatacji i personelu, ponieważ do wykonania zadań wyburzeniowych potrzebne tylko jedno narzędzie, jedna maszyna nośna i jeden operator.

Dzięki kątowemu kształtowi obudowy, kruszarki BP nadają się szczególnie do wtórnego wyburzania i kruszenia zbrojonych elementów betonowych. Szerokie, kątowe szczęki ułatwiają podnoszenie materiału wyburzeniowego, leżącego na gruncie, i umożliwiają szybki postęp prac przy sortowaniu prętów zbrojeniowych i betonu, a następnie rozdrabnianie nadgabarytów betonowych do dalszego kruszenia lub dla wypełniania nimi wykopów. Stosując standardowy układ obrotu można



## Kruszarki BP Kruszenie nadgabarytów

DP Szczęki wyburzeniowe		DP 2000	DP 2800
Masa maszyny nośnej <sup>1)</sup>	t	18-27	25-35
Masa urządzenia <sup>2)</sup>	kg	2050	2850
Max. siła tnąca	t	265	320
Siła krusząca na zębach	t	85	100
Przepływ oleju	l/min	150-250	250-350
Ciśnienie robocze	bar	350	350
System obrotu		hydr.	hydr.
Przepływ oleju w układzie obrotu	l/min	Maks. 30	Maks. 30
Ciśnienie robocze w układzie obrotu	bar	150-220	150-220
Szerokość szczęk	mm	460	480
Rozwarcie szczęk	mm	780	965
Głębokość chwytu	mm	810	930
Długość noży	mm	190	350
Nr katalogowy		3363 0974 01	3363 0925 01

BP Kruszarki szczękowe		BP 2100	BP 2900
Masa maszyny nośnej <sup>1)</sup>	t	18-27	25-35
Masa urządzenia <sup>2)</sup>	kg	2145	2930
Max. siła tnąca	t	240	362
Siła krusząca na zębach	t	80	114
Przepływ oleju	l/min	150-250	250-350
Ciśnienie robocze	bar	350	350
System obrotu		hydr.	hydr.
Przepływ oleju w układzie obrotu	l/min	35 - 50	35 - 50
Ciśnienie robocze w układzie obrotu	bar	150-220	150-220
Szerokość szczęk	mm	470	480
Rozwarcie szczęk	mm	795	950
Głębokość chwytu	mm	800	870
Długość noży	mm	190	350
Nr katalogowy		3363 0969 01	3363 0996 01

(1) Podana masa odnosi się do standardowych koparek. Ew. różnice muszą być przed montażem urządzenia uzgodnione z Atlas Copco.  
(2) Masa ze standardową płytą adaptacyjną.